



PrimeTec B PrimeScan B PrimeMotion B

Die sichere Lösung zur Aktivierung
und Absicherung von Schiebetüren
nach EN 16005

Praktisch, flexibel, schlank

- **Komfortable Bedienung:**
schnell und einfach installiert
- **Breite Anwendungsmöglichkeiten:**
bis zu 3.8 Meter breites Feld kann als Lichtschrankenersatz
verwendet werden
- **Top-Design:**
modern und einheitlich

PrimeTec B / PrimeScan B / PrimeMotion B

Die komplette Lösung zur Aktivierung und Absicherung von Schiebetüren

Der PrimeTec B schützt und öffnet

Zum Öffnen automatischer Türen kommt die bewährte Radartechnologie zum Einsatz. Der als Personenschutz dienende Aktivinfrarot-Vorhang kann als Lichtschrankenersatz verwendet werden. Verschiedene Funktionen können situationsgerecht eingestellt werden: zum Beispiel die Feldgeometrie des Aktivinfrarot-Vorhangs und des Radars.

PrimeScan B überwacht die Nebenschliesskante

Der Aktivinfrarot-Vorhang sorgt für die optimale Absicherung des seitlichen Türbereichs. Er schützt Personen im Gefahrenbereich der sich öffnenden Türflügel.

PrimeMotion B öffnet und spart Energie

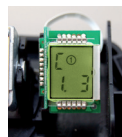
Der auf Radartechnologie basierende Aktivierungssensor öffnet Schiebetüren zuverlässig und verhindert unnötig lange Offenzeiten durch Richtungserkennung.



Ihre Vorteile

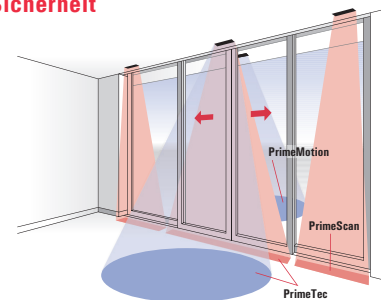
PrimeTec B / PrimeScan B

- Einfache und klare Bedienung mittels Tasten und LCD-Anzeige
- Präzise Positionierung des AIR-Vorhangs dank Anzeige des Neigewinkels auf übersichtlicher Skala
- Automatische Erkennung des Testeingangs
- Verpolungs- und kurzschlussichere Relaisausgänge
- Direkt auf dem Sensor angebrachte Kurzanleitung mit QR-Code zum komfortablen Abruf der Bedienungsanleitung (nur PrimeTec)



Feldeigenschaften für mehr Sicherheit

- Anwendung auch bei breiten Durchgangsbreiten und hohen Lichten
- Montagehöhe bis 4 Meter bei einer AIR-Feldbreite von über 3.8 Meter
- Der AIR-Vorhang ersetzt die Lichtschranke



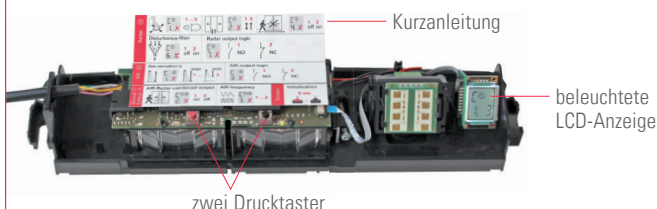
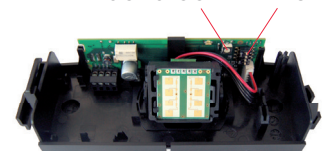
Vorteile der Radar- und AIR-Technologie in einem Sensor

- Dynamische Aktivierung und grosse Erfassungsfelder dank Radartechnologie
- Präzise Präsenzerkennung zur Absicherung von Gefahrenstellen mittels AIR-Technologie

PrimeMotion B

- Klare und verständliche Bedienung über vier DIP-Switches und einen Potentiometer

Potentiometer DIP-Switch





Zubehör

Hochwertiges Zubehör macht die innovativen Sensoren PrimeTec B, PrimeScan B und PrimeMotion B so vielseitig, dass sie in unterschiedlichen Applikationen eingesetzt werden können.



PTCAP
Regenabdeckung
PrimeTec



PTIS
Deckeneinbauset
PrimeTec und
PrimeScan



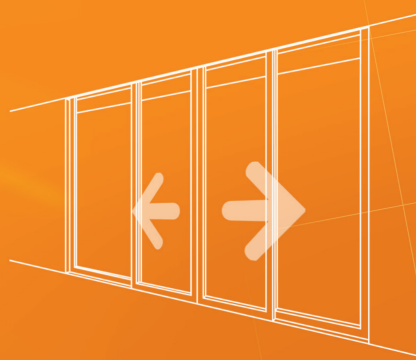
PTIS IP65
Deckeneinbauset
PrimeTec und
PrimeScan



PTCM
Deckenmontage
PrimeTec und
PrimeScan



PMCAP
Regenabdeckung
PrimeMotion



Sicher in jeder Anwendung

Situation

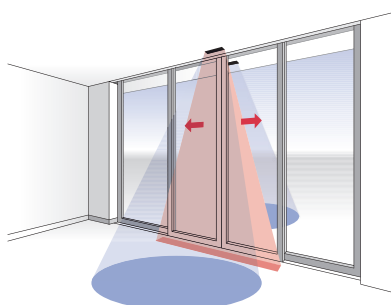
Aktivierung und einfache Absicherung von Schiebetüren

Lösung

- PrimeTec B zur Aktivierung und Absicherung auf der einen Seite und die Aktivierung über PrimeMotion B auf der anderen Seite

Vorteil

- Komplettes Sensorkit mit einheitlichem und modernem Design



Situation

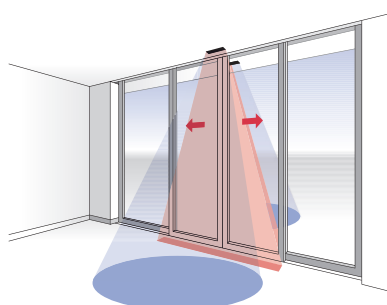
Aktivierung und mittlere Absicherung von Schiebetüren

Lösung

- Auf beiden Seiten der Tür ein PrimeTec B zur höchstmöglichen Absicherung der Hauptschliesskante

Vorteil

- Hohe Sicherheit, einfache und einheitliche Bedienung und modernes Design



Situation

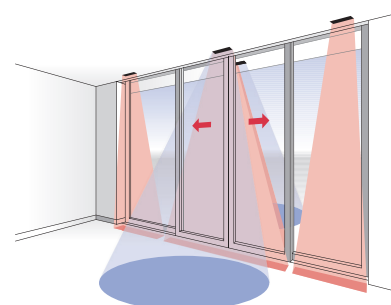
Aktivierung und höchste Absicherung von Schiebetüren

Lösung

- Zwei PrimeTec B zur Absicherung der Hauptschliesskante und zur Aktivierung der Türe. Zusätzlich zwei PrimeScan B zur Absicherung der Nebenschliesskanten

Vorteil

- Höchste Sicherheit bei einfacher, einheitlicher Bedienung und modernem Design



Bestellangaben

Artikel Nr.	Beschreibung	
260508	PrimeTec B ES bk (11.5–32 VDC)	
266427	PrimeTec B ES si (11.5–32 VDC)	
263952	PrimeTec B ES wt (11.5–32 VDC)	
293924	PrimeTec B ES/02 bk (AC/DC, 11–28 VAC/12–32 VDC, Halbleiterrelais-Ausgang)	
260509	PrimeScan B bk (11.5–32 VDC)	
266428	PrimeScan B si (11.5–32 VDC)	
263953	PrimeScan B wt (11.5–32 VDC)	
261008	PrimeMotion B bk (12–28 VAC/11.5–32 VDC)	
266429	PrimeMotion B si (12–28 VAC/11.5–32 VDC)	
263954	PrimeMotion B wt (12–28 VAC/11.5–32 VDC)	
266168	PTCAP Regenabdeckung PrimeTec	
266169	PTCM Deckenmontage PrimeTec und PrimeScan	
266354	PTCA Rundbogenadapter PrimeTec	
266355	PSCA Rundbogenadapter PrimeScan	
288522	Haube PrimeTec bk	
290505	Haube PrimeTec si	
290504	Haube PrimeTec wt	
288523	Haube PrimeScan bk	
290509	Haube PrimeScan si	
290508	Haube PrimeScan wt	
290522	Haube PrimeMotion bk	
290521	Haube PrimeMotion si	
290520	Haube PrimeMotion wt	
264212	PTIS bk Deckeneinbauset PrimeTec und PrimeScan	
265254	PTIS wt Deckeneinbauset PrimeTec und PrimeScan	
355061	PTIS IP65 wt Deckeneinbauset PrimeTec und PrimeScan	
289500	PMCAP Regenabdeckung PrimeMotion	
298210	Anschlusskabel konfektioniert, 8 Pol., 5000 mm (PrimeTec und PrimeScan)	
294550	Anschlusskabel konfektioniert, 8 Pol., 3000 mm (PrimeTec und PrimeScan)	

Farben: bk = schwarz, wt = weiss, si = silber

Technische Daten

Mechanische Daten

Gehäusematerial	ABS / PA
Abmessungen	PrimeTec B 260 × 60 × 48.5 mm (L×B×T) PrimeScan B 216 × 60 × 47.5 mm (L×B×T) PrimeMotion B 172 × 60 × 48 mm (L×B×T)
Gewicht	PrimeTec B 250 g PrimeScan B 180 g PrimeMotion B 120 g

Technologische Daten

Technologie	PrimeTec B	Aktivinfrarot, Doppelfeld-Radarmodul
	PrimeScan B	Aktivinfrarot
	PrimeMotion B	Doppelfeld-Radarmodul

Radar PrimeTec B / PrimeMotion B

Sendefrequenz	24.125 GHz
Sendeleistung	< 16 dBm
Abmessungen breites Feld (bei 2.2 m)	Max. 4.0 × 2.0 m Min. 0.5 × 0.25 m
Abmessungen schmales Feld (bei 2.2 m)	Max. 2.0 m × 4.0 m Min. 0.16 m × 0.8 m

Aktivinfrarot PrimeTec B / PrimeScan B

Abmessungen Feld (bei 2.2 m)	Max. 2.0 m × 0.2 m
Abmessungen AIR-Spots (bei 2.2 m)	30 mm × 30 mm
Anzahl AIR-Spots	2 Reihen à 12 Spots
Performance Level (AIR)	PLd, Kat. 2 (EN ISO 13849-1)

Elektrische Daten PrimeTec B / PrimeScan B

Versorgungsspannung	PrimeTec B ES 11.5–32 V DC PrimeTec B ES/02 12–32 V DC; 11–28 V AC, 50/60 Hz PrimeScan B 11.5–32 V DC
Stromaufnahme	Max. 120 mA
Einschaltstrom	Max. 240 mA

Testeingang	Automatische Erkennung
Ansprechzeit bei Testung	< 10 ms (typisch 2 ms)
High level	5 V DC ... 32 V DC / ≤ 4 mA

AIR-Ausgang	Halbleiterrelais Max. 34 V DC, 24 V AC, max. 40 mA
--------------------	---

Radar-Ausgang	Halbleiterrelais Max. 34 V DC, 24 V AC, max. 40 mA
----------------------	---

Anschlussart	3 m Kabel mit Steckverbinder
---------------------	------------------------------

Elektrische Daten PrimeMotion B

Versorgungsspannung	11.5–32 V DC; 12–28 V AC, 50/60 Hz
Stromaufnahme	Max. 120 mA
Einschaltstrom	Max. 800 mA

Radar-Ausgang	Halbleiterrelais
Max. Schaltspannung	48 V AC / 48 V DC
Max. Kontaktwiderstand	30 Ohm
Max. Schaltstrom	80 mA
Max. Schaltleistung	500 mW (AC) / 500 mW (DC)

Anschlussart	3 m Kabel
---------------------	-----------

Umgebungsbedingungen PrimeTec B/PrimeScan B/PrimeMotion B

Montagehöhe	Max. 4.0 m (EN 16005 bis 3.0 m) Min. 1.8 m
--------------------	---

Betriebstemperatur	–20°C bis +60°C
---------------------------	-----------------

Schutzart	IP54 (EN 60529)
------------------	-----------------

Luftfeuchtigkeit	Max. 95% relativ, nicht kondensierend
-------------------------	---------------------------------------

Konformität & Normen

Konformität	PrimeTec B/PrimeScan B MD 2006/42/EC PrimeTec B/-Scan B/-Motion B RED 2014/53/EU
--------------------	---

PrimeTec B, PrimeScan B EG-Baumusterprüfbescheinigung nach	EN 16005, DIN 18650-1 BS 7036-0, EN 61326-3-1 EN ISO 13849-1, EN 12978 EN 300 440
---	--

Immission	EN 61000-6-1, EN 61000-6-2
------------------	----------------------------

Emission	EN 61000-6-3, EN 61000-6-4
-----------------	----------------------------

BBC Bircher Smart Access

Wiesengasse 20
8222 Beringen
Schweiz
Tel. +41 52 687 11 11
info@bircher.com
www.bircher.com