

Control de muelles de carga LB 700 con función Autoreturn (retorno automático)

Control para muelles de carga
con labio biselado o labio retráctil

Aprobados y certificados

LB 700

Ensayo de tipo según:
DIN EN 1398:2009-07 § 5.4.2
DIN EN ISO 13849-1: 2008-12
TÜV NORD CERT GmbH

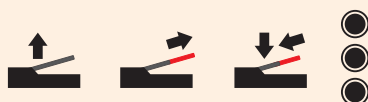


LB 700 – Control para muelles de carga

con labio biselado (1 válvula)



con labio retráctil (2 válvulas)



Datos técnicos

- Tensión de alimentación: 3~230V, PE / 3N~400V, PE
- Frecuencia de funcionamiento: 50 Hz
- Potencia máx. de la unidad hidráulica: 1,5 kW
- Tensión de la válvula: 24V DC
- Corriente máx. de la válvula: 1,0 A
- Consumo de energía máx. del control: 30 VA
- Potencia máx. de los semáforos: 40 W
- Potencia máx. de la iluminación de la zona de carga: 150 W
- Rango de temperatura admisible: +5°...+40°C

Caja

- Dimensiones An x Al x L [mm]: 189x 254 x 143
- Tipo de protección: IP65
- Con enchufe CEE y cable de 0,5 m cableado listo para la conexión
- Interruptor principal integrado
- Cable de conexión para el muelle de carga insertable desde abajo o desde arriba

Versión

- Equipo de mando integrado, ABRIR-RETORNO AUTOMÁTICO (labio biselado); ABRIR-EXTENDER-RETORNO AUTOMÁTICO (labio retráctil)
- Ajustes mediante selector de programación con display
- Nueve contactos de relé programables para llevar a cabo distintas funciones del muelle de carga

Funciones

- Extensión y retracción del muelle de carga
- Tiempos de extensión y retracción ajustables
- Distintas funciones de seguridad para la autorización y el bloqueo del muelle de carga, p. ej. mediante:
 - Contacto de muelle
 - Detector de vehículo
 - Sensor de calzo
 - Sensor de posición

- Accionamiento de dos semáforos y una iluminación de la zona de carga con control de tiempo activable adicionalmente:
 - Semáforo rojo-verde exterior
 - Semáforo rojo-verde interior
 - Faro para iluminar la zona de carga
- Indicación de estado e información (entre otros, indicación de los últimos 2 fallos)
- Contador de ciclos (sin función de restablecimiento)
- Contador de ciclos de mantenimiento:
 - Se puede ajustar entre 1.000 y 99.000 ciclos
 - Tras alcanzar el contador de ciclos de mantenimiento opcionalmente indicación o conmutación a funcionamiento de hombre presente para la función de reinicio
- Modo de ahorro de energía:
Opcionalmente desconexión de la tensión de válvula tras alcanzar las posiciones finales

Funciones y equipos adicionales

- Equipo de mando adicional:
Para manejar un ELEKTROMATEN de puerta seccional TSE 5.24 WS con cuadro de maniobras de hombre presente T801 integrado como solución global económica (véase la hoja del catálogo 3.021)
- Función Shelter:
Para accionar un sistema de cierre de la puerta esta establece una conexión eficiente energéticamente de la puerta al vehículo; mediante el LB 700 puede accionarse el sistema de cierre de la puerta con dos motores de tubo y un compresor; opcionalmente la función puede iniciarse automática o manualmente

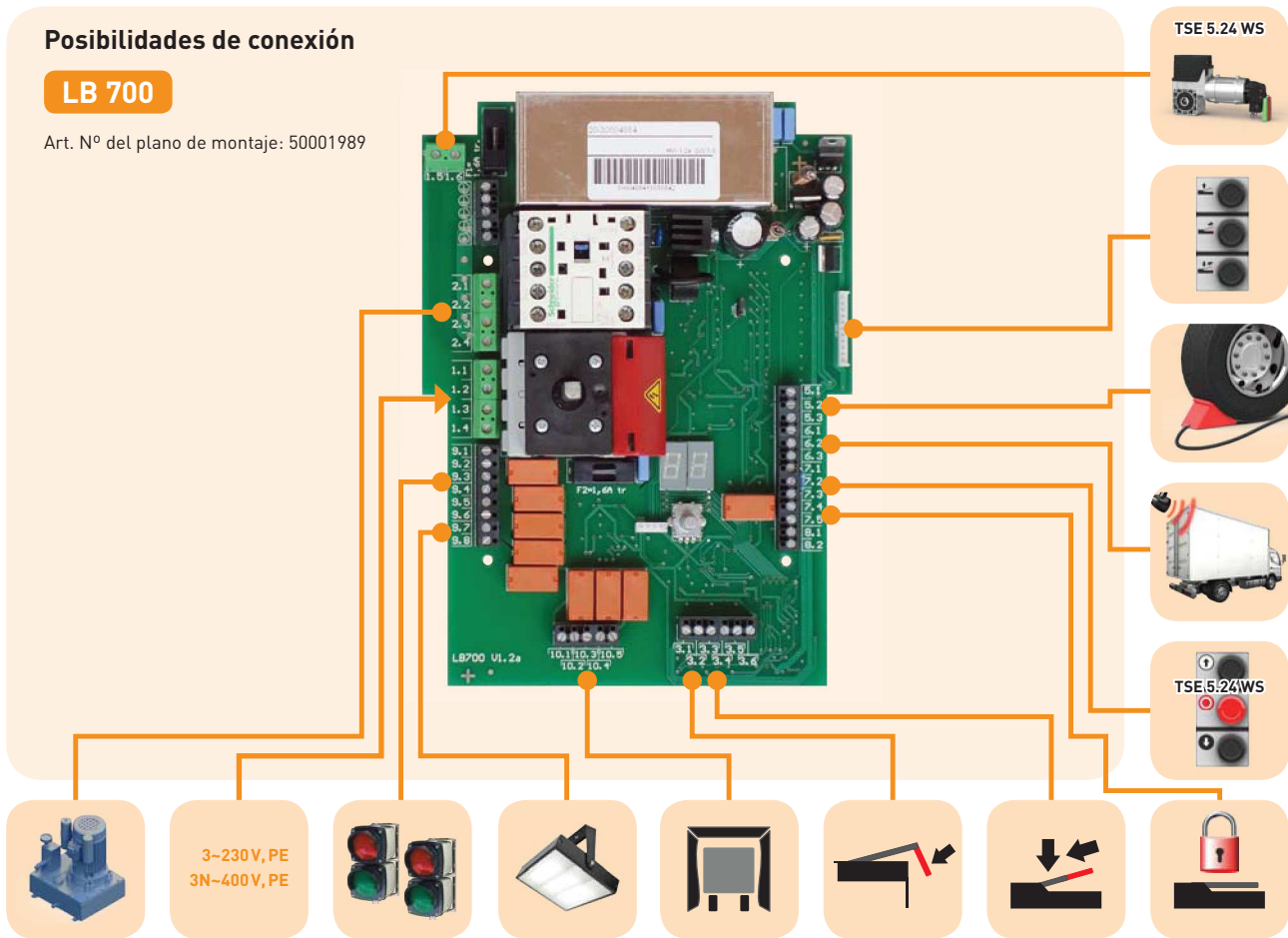
LB 700



Posibilidades de conexión

LB 700

Art. N° del plano de montaje: 50001989



TSE 5.24 WS



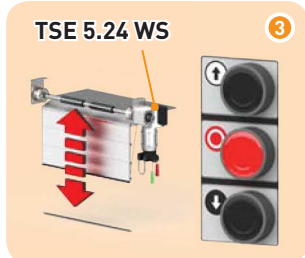
Control de muelles de carga



1



2



3



4

Control de muelles de carga

Denominación	Descripción	Art. N°
LB 700 labio biselado	1 Para muelles de carga con labio biselado (1 válvula)	20070000.00001
LB 700 labio retráctil	2 Para muelles de carga con labio retráctil (2 válvulas)	20070000.00002

Funciones adicionales

Denominación	Descripción
Equipo de mando para ELEKTROMAT TSE 5.24 WS	3 Para manejar el ELEKTROMATEN TSE 5.24 WS con cuadro de maniobras de hombre presente T801 integrado (véase la hoja del catálogo 3.021)
Función Shelter	4 Para accionar un sistema de cierre de la puerta mediante tres contactos de relé libres de potencial

Control de muelles de carga con funciones adicionales

Denominación	Descripción	Art. N°
LB 700 labio biselado + Equipo de mando	1 con función adicional 3	20070000.00003
LB 700 labio biselado + Shelter	1 con función adicional 4	20070000.00005
LB 700 labio biselado + Equipo de mando / Shelter	1 con función adicional 3+4	20070000.00007
LB 700 labio retráctil + Equipo de mando	2 con función adicional 3	20070000.00004
LB 700 labio retráctil + Shelter	2 con función adicional 4	20070000.00006
LB 700 labio retráctil + Equipo de mando / Shelter	2 con función adicional 3+4	20070000.00008