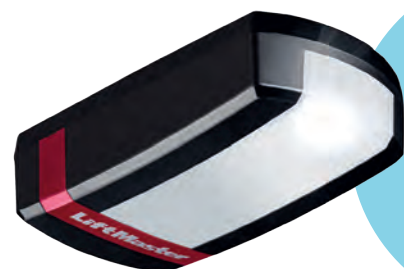




LM60EVF MYQ DC GARAGENTORANTRIEB

Wartungsfrei, sehr leise, inklusive LED Beleuchtung.

HAUPTMERKMALE



PLATZSPAREND
Design ermöglicht vielseitige Anwendung

LED BELEUCHTUNG
LED wird eingeschaltet, sobald Antrieb aktiviert wird

STARKE ZUGKRAFT
Für Tore bis 100 kg

MYQ
Kompatibel



SMART

PLATZSPARENDES DESIGN BIETET RAUM FÜR MEHR.

ZAHNRIEMENANTRIEB FÜR KRAFTVOLLE PERFORMANCE.

SOFT-START UND SOFT-STOPP ERMÖGLICHT LEICHTGÄNGIGEN BETRIEB.

MYQ APP SENDET BENACHRICHTIGUNGEN UND ERMÖGLICHT STEUERUNG DES ANTRIEBS VON ÜBERALL AUF DER WELT.

LEISE UND ZUVERLÄSSIG

LEISER DC MOTOR REDUZIERT DIE GERÄUSCH- UND VIBRATIONSENTWICKLUNG UND ERMÖGLICHT RUHIGEN BETRIEB.

HOCHLEISTUNGSANTRIEB FÜR TORE BIS 100 KG.

WARTUNGSFREIER ZAHNRIEMENANTRIEB FÜR LEISEN UND ZUVERLÄSSIGEN BETRIEB.

GARANTIE MOTOR: 5 JAHRE, STEUERUNG: 5 JAHRE, ZUBEHÖR: 2 JAHRE.

SICHER

GARAGENTORAUTOMATION ERSCHWERT DEN UNBEFUGTEN ZUGANG ZUR GARAGE.

AUTOMATISCHES SCHLIESSEN DES TORES GEMÄSS DEFINIERTER ZEIT.

EVOLUTION FUNK (SECURITY+ 2.0[®]) SENDET NACH JEDEM KNOPFD RUCK EINEN NEUEN CODE.

AUTOMATISCHE KRAFTEINSTELLUNG & HINDERNISERKENNUNG.

ZUBEHÖR INKLUSIVE:

4-KANAL HANDSENDER
Steuert bis zu 4 Antriebe. Kompakter und schneller Zugang zur Garage.



TX4EVF

LEISTUNGSSTARKES ZUBEHÖR:

INTERNET GATEWAY
Verbindet den Garagentorantrieb über den Router mit dem Internet.



828EV

GARAGENTORWÄCHTER
Überwacht den Status des Garagentors von jedem beliebigen Raum zuhause.



829EV

2-KANAL FUNKWANDTASTER
Steuert bis zu 2 Antriebe. Bequeme und schnelle Steuerung des Garagentores. Einfache kabellose Installation.



128EV

FUNKCODESCHLOSS
Steuert das Garagentor über Eingabe eines 4-stelligen Zahlencodes. Temporäre Codevergabe möglich.



747EV

LED-BLINCHEUCHE
Lampe blinkt, solange der Antrieb in Bewegung ist. Universell einsetzbar für Garagen- und Außentorantriebe.



FLA1-LED

FAILSAFE LICHTSCHRANKE
Kompatibel mit allen LiftMaster Garagen- und Außentorantriebe.



772E

TECHNIK DER SPITZENKLASSE.

MOTOR

- Antrieb mit 24 V DC
- Trafo-Überlastungsschutz
- Dauerschmierung
- Arbeitstemperatur: -30°C bis 55°C

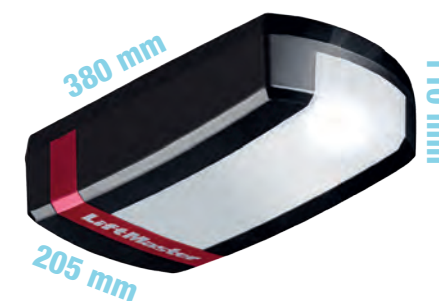
VERSORGUNG

- 230-240 V AC
- 50/60 Hz Voltage
- 0.8 W Stand-by Verbrauch
- 80 cm Zuleitung (Euroflachstecker)

MECHANIK

- Qualitativ hochwertiges Gehäuse
- Zuverlässiger und leiser Zahnriemenantrieb
- Automatische Krafteinstellung
- Elektronische Endschalter für einfache Installation
- Wartungsfreier Betrieb dank Zahnriemen
- 90° Drehung des Antriebskopfes ermöglicht platzsparende Variabilität

600 N
MYQ DC GARAGENTORANTRIEB
FÜR TORE BIS 100 KG.



Max. 160 mm

Pro Sekunde zum Öffnen des Tores

Max. 160 mm

Pro Sekunde zum Schließen des Tores

STANDARD SPEZIFIKATIONEN.

SICHER

EVOLUTION FUNK (Security+ 2.0[®])

Hohe Reichweite

- 4-Kanal Handsender (TX4EVF)
- Funkfrequenz: 868 MHz
- Antriebsempfänger: 433 und 868 MHz
- Kopiergeschützte Codierung

SMART

MyQ FUNK

433/868 MHz

- 2-Wege-Kommunikation von Garagentoröffner und Zubehör.
- Ermöglicht die Überwachung und Steuerung des Garagentoröffners über Smartphone, Tablet oder Computer.
- Empfänger mit 180 Speicherplätzen.

ELEKTRISCH

BELEUCHTUNG LED



- LED wird eingeschaltet, sobald Antrieb aktiviert wird
- Schaltet nach 2,5 Minuten wieder ab
- 0.8 W Stand-by Verbrauch

HOMELINK[®] KOMPATIBEL (VERSION V ODER SOFTWARE REV. 8)¹

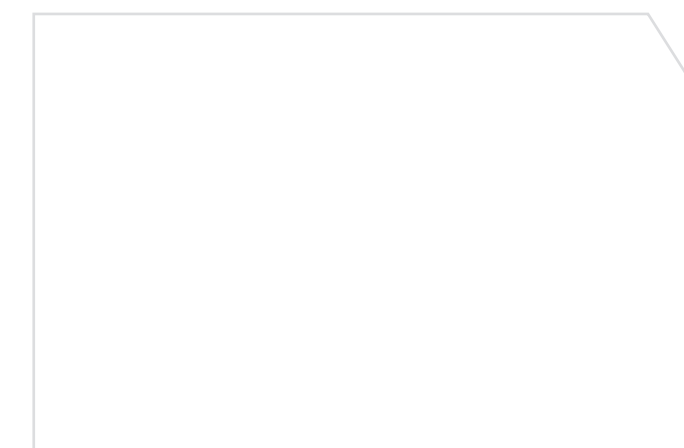
¹ Erfordert u.U. einen externen Adapter je nach Modell und Produktionsjahr Ihres Fahrzeugs. Zusätzliche Informationen finden Sie auf HomeLink.com.

SICHERHEIT.

- Externe Notentriegelung (optional)
- Automatische Verriegelung des Laufwagens
- Sicherheitsrücklauf beim Schließen
- Sicherheitsstopp beim Öffnen
- Anschluss für Blinkleuchte
- Anschluss für Tür-in-Tor Schalter
- Automatisches Schließen programmierbar (i.V.m. installierter Lichtschranke)



Weitere Informationen erhalten Sie unter liftmaster.eu oder bei Ihrem LiftMaster Vertragspartner:



LM60EVF 600N
MYQ DC GARAGENTORANTRIEB
FÜR TORE BIS 100 KG

© 2018 LiftMaster alle Rechte vorbehalten
Chamberlain GmbH, Alfred-Nobel-Str. 4, D-66793, Saarwellingen
LiftMaster.eu, WEEE-Reg.Nr. DE66256568
MyQ[®] ist eine eingetragene Marke der Chamberlain Group
HomeLink[®] ist eine Marke der Genetex Corporation
9SLM60EVF01

LiftMaster