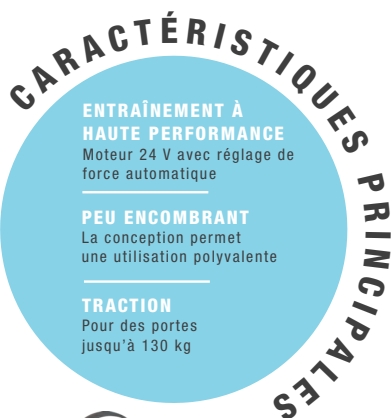


# LM380TX ENTRAÎNEMENT EN BOUT D'ARBRE 24V

Entraînement en bout d'arbre sans entretien pour portes sectionnelles.



## SMART

UN DESIGN PEU ENCOMBRANT OFFRE DE L'ESPACE POUR PLUS.

UN DÉMARRAGE ET UN ARRÊT DOUX PERMETTENT UN FONCTIONNEMENT PLUS SOUPLE.

UNE SERRURE ÉLECTRONIQUE INCLUSE: SECURITE ANTI INTRUSION OPTIMUM.

## SILENCIEUX ET FIABLE

UN MOTEUR 24 V SILENCIEUX RÉDUIT LE BRUIT, LES VIBRATIONS ET PERMET UN FONCTIONNEMENT SILENCIEUX.

ENTRAÎNEMENT À HAUTE PERFORMANCE POUR DES PORTES DE GARAGE JUSQU'À 130 KG.

GARANTIE MOTEUR: 3 ANS, ACCESSOIRES: 2 ANS.

## SÛR

L'AUTOMATISATION DE PORTES DE GARAGE REND PLUS DIFFICILE L'ACCÈS NON-AUTORISÉ AU GARAGE.

FERMETURE AUTOMATIQUE DE LA PORTE SELON UN TEMPS DÉFINI.

LA RADIO EVOLUTION (SECURITY+ 2.0®) ENVOIE UN NOUVEAU CODE APRÈS CHAQUE PRESSION DE BOUTON.

RÉGLAGE DE FORCE ET RECONNAISSANCE D'OBSTACLES AUTOMATIQUES.

## ACCESSOIRES INCLUS:

**DEUX ÉMETTEURS PORTATIFS UNIVERSEL À 4 CANAUX**  
Commande jusqu'à 4 entraînements. Accès compact et rapide au garage.



TX4UNIS

**ACCOUPLLEMENT**  
Assure un raccord sûr entre l'arbre et l'entraînement.



**SERRURE ÉLECTRONIQUE**  
Verrouille automatiquement la porte de garage après chaque processus de fermeture.



**DETECTEUR DE TENSION DU CÂBLE**  
Augmente la sécurité. Câble inclus.



## ACCESSOIRES PUISSANTS EN OPTION:

**BATTERIE DE RÉSERVE**  
État de batterie via LED  
Prêt à brancher 24 V.  
Câble de 80 cm.



CM475

**CLAVIER À CODE RADIO**  
Commande la porte de garage par la saisie d'un code numérique de 4 chiffres.



9747E

**PHOTOCELLULES FAILSAFE À INFRAROUGE**  
Compatible avec tous les entraînements de portes de garage et portails LiftMaster.



772E

LM380TX 40Nm

ENTRAÎNEMENT EN BOUT D'ARBRE 24V.  
POUR LES PORTES SECTIONNELLES  
JUSQU'À 130 KG

## TECHNOLOGIE DE LA PLUS HAUTE QUALITÉ

### MOTEUR



- Moteur puissant 24 V courant continu
- Protection contre la surcharge du transformateur
- Lubrification permanente
- Température de travail: -30°C à 50°C

### ALIMENTATION



- 230-240 V courant alternatif
- 50 Hz
- Consommation en veille de 5W
- prise avec 90cm de cable

### MÉCANIQUE



- Boîtier de haute qualité
- Moteur en bout d'arbre puissant et fiable
- Réglage de force automatique
- Interrupteur de fin de course électronique pour une installation facile
- Accouplement déverrouillable pour commande manuelle

ENTRAÎNEMENT EN BOUT D'ARBRE 24V. POUR LES PORTES SECTIONNELLES JUSQU'À 130 KG



36 U/min.

Par minute pour l'ouverture de la porte

RAPIDE

24 U/min.

Par minute pour la fermeture de la porte

## SPÉCIFICATIONS STANDARD.

SÛR

### RADIO EVOLUTION (SECURITY+ 2.0®)

Grande portée

ÉMETTEUR MANUEL UNIVERSEL À 4 CANAUX (TX4UNIS<sup>1</sup>)

- Fréquence radio: 433 MHz
- Récepteur de l'entraînement: 433.
- Codage protégé contre la copie

SMART

### RADIO MyQ

433 MHz

- Communication bidirectionnelle de l'opérateur de porte et des accessoires.
- Récepteur avec 64 emplacements mémoire.

COMPATIBLE AVEC HOMELINK®  
(VERSION V OU LOGICIEL VERS. 8)<sup>2</sup>

## EXPÉDITION.

### POIDS D'EXPÉDITION (en kg)



CARTON

CARTON: 60,7 CM X 26,1 CM X 30 CM

- Tête d'entraînement (40Nm)
- Deux émetteurs à 4 canaux (TX4UNIS)
- Accouplement, Serrure Électronique, Interrupteur à actionnement par câble détendu

## SÉCURITÉ.

- Déverrouillage d'urgence extérieur (en option)
- Verrouillage automatique du chariot
- Reversion à l'impact lors de la fermeture
- Arrêt de sécurité lors de l'ouverture
- Fermeture automatique programmable (en rapport avec les Photocellules Failsafe à infrarouge installées)



<sup>1</sup> L'émetteur manuel TX4UNIS est compatible avec tous les entraînements LiftMaster qui ont été produits depuis 1997.

<sup>2</sup> Requirert, le cas échéant, un adaptateur externe selon le modèle et l'année de production de votre véhicule. Vous trouverez des informations supplémentaires sur HomeLink.com.