

record DFA 127

automatisches Antriebssystem für Drehflügeltüren



DFA 127



DFA 127



record

your global partner for entrance solutions

record DFA 127 – das universelle Antriebssystem für Drehflügeltüren

Der record DFA 127 ist ein universell einsetzbares Antriebssystem zur Automatisierung von Drehflügeltüren. Er zeichnet sich durch seine ausgereifte Technik, ein kompaktes Design und besonders durch seine record-typische Laufruhe aus. Die konstruktive Ausrichtung auf ein möglichst breites Anwendungsspektrum macht ihn zu einem vollwertigen Antrieb bei unterschiedlichsten Anforderungen.

Universell anwendbar

Möglich werden diese universellen Eigenschaften zum einen durch seinen modularen Aufbau, vor allem jedoch durch seine elektromechanische Funktionsweise. Bei dieser erfolgt eine Bewegung des Türantriebs motorgetrieben, wobei gleichzeitig eine im Gehäuse integrierte Druckfeder gespannt wird. Die Gegenbewegung erfolgt mit der in der Feder gespeicherten Energie – je nach Anforderung auch motorenunterstützt. Bereits ohne Motorunterstützung wird dank einer ausgeklügelten Mechanik ein optimaler Kraftverlauf im gesamten Schwenkbereich erreicht. Dies ist beispielsweise notwendig, um die Tür gegen den Widerstand durch Zugluft zuverlässig in ihre Endposition zu bringen und entspricht damit normbedingten sicherheitstechnischen Anforderungen.

Einsetzbar ist der record DFA 127 in den Türschliessergrossen EN4 bis EN6. Die hierfür benötigten unterschiedlichen Federkräfte lassen sich schnell und präzise direkt vor Ort mit einer Verstellechraube justieren.

Auch in weiteren Details bietet er viele durchdachte Besonderheiten. So lassen bereits vordefinierte Türtypen eine rasche Anpassung an örtliche und länderspezifische Gegebenheiten zu.

Eigenschaften:

- DIN 18 650 konforme Technik, weltweite Zulassung
- Zugelassen als Feststallanlage für Feuer-schutzabschlüsse
- Einsetzbar mit diversen Brandschutz-Profil-systemen wie z.B. Jansen, Forster, Heroyal, Schüco
- Gerontotechnik für den barrierefreien Zugang

Varianten:

- Zweifache Drehflügeltür mit oder ohne Master / Slave-Betrieb
- Energiesparmodus – angepasstes Öffnen von einem oder beiden Türflügeln (Schwesteröffnung)
- Integrierbare Schliessfolgeregulierung für zweiflügelige Brandschutztüranwendungen
- Schleusenfunktion bei zwei hintereinander installierten Einzeltüren
- Laufrichtungsorientierte Öffnung bei Gegenverkehr in Korridoren
- Stromlos öffnend oder schliessend





DFA 127



record

your global partner for entrance solutions

record DFA 127 – ein Antriebssystem mit 4 Ausrichtungen

→ Eine Ausführung → modularer Aufbau → sämtliche Montagearten → bewährte Technik

FULL POWER



LOW ENERGY



INVERSE



FIRE



Der STARKE
vielseitig einsetzbar

Hauptvorteile:

- Universell, kräftig, programmierbar
- Umfangreiche Funktionalität ohne Zusatzmodule
- Robuste und zuverlässige Mechanik

Einsatzempfehlung:

- Auf die Bewegung grosser, schwerer Türen optimiert
- Bietet hohe Dynamik



Kompakt und kraftvoll

Der SANFTE
mit reduzierter Bewegungs-Energie

Hauptvorteile:

- Geringe Hemmschwelle zur Benutzung, auch bei älteren Menschen
- Der sanfte Bewegungsablauf bietet Komfort und schafft Vertrauen
- Je nach Einsatzort wenig bis keine zusätzliche Sensorik erforderlich

Einsatzempfehlung:

- In Umgebungen von Menschen mit eingeschränktem und langsamem Reaktionsvermögen



Elektronisch gedrosselt

Der SICHERE
öffnet auch ohne Stromversorgung

Hauptvorteile:

- Keine Notstromversorgung erforderlich
- Öffnet mittels Federkraft
- Türanschlag ist im Antrieb integriert (keine Stolperfalle am Boden)

Einsatzempfehlung:

- Als Nachströmöffnung zur Entrauchung von Räumen im Brandfall
- Als Hilfsmittel zur Personenführung bei Stromausfall



Öffnet bei Stromausfall, ideal für Personenführung im Notfall

Der ZUVERLÄSSIGE
schliesst verlässlich im Brandfall

Hauptvorteile:

- Komfort und Sicherheit kombiniert
- Mit diversen Brandschutz-Profilsystemen einsetzbar

Einsatzempfehlung:

- Als Brand- und Rauchschutzabschluss



Sichere Schliessung im Brandfall

Für alle Antriebstypen gilt:

- Identisches Design der angebotenen Ausführungen
- Technisch einheitliches Konzept
- Bewährte Peripheriegeräte aus Eigenentwicklung und -produktion
- Plattformübergreifendes Bedienungssystem

- Auffallende Laufruhe
- Wartungsfreundlich und zuverlässig
- Antriebsverkleidung in Edelstahl oder Aluminium
- Oberflächenbehandlungen in einer Vielzahl an Ausführungen möglich



Crew



DFA 127



record

your global partner for entrance solutions

record DFA 127 – jeweils die richtige Wahl

Mit den Versionen FULL POWER und LOW ENERGY zeigt der record DFA 127, dass er auch für zwei gegensätzlichen Anforderungen die jeweils richtige Wahl ist. Überaus kräftig beim FULL POWER, um Türflügel mit mehreren Hundert kg Gewicht zu bewegen, beim LOW ENERGY hingegen elektronisch gedrosselt mit stark verlangsamttem Lauf und einer Bewegungsenergie von maximal 1.69 Joule.

record DFA 127 FULL POWER

Der record DFA 127 FULL POWER ist das leistungsstarke Kraftpaket der Familie der Drehflügeltürantriebe. Sein vielseitiges Einsatzspektrum verdankt er auch der vor Ort einstellbaren Federkraft, welche einen Einsatz in den Türschliessergrossen EN4 – EN6 ermöglicht. Damit erhält der Antrieb zusätzliche Flexibilität für kundenspezifische Einstellungen. Die raffinierte Technik unter der Regie der record Steuerung erlaubt komplexe Funktionen bei optimalem Kraftverlauf im gesamten Türschwenkbereich.

Speziell geeignet für:

- Einzelhandel
- Flughäfen
- Verwaltungs- und Bürogebäude
- Restaurants und Hotels

record DFA 127 LOW ENERGY

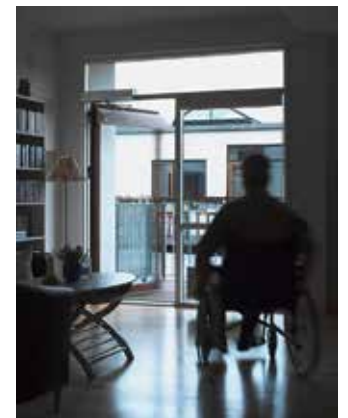
Der record DFA 127 LOW ENERGY ist der ideale Antrieb in Umgebungen, in denen sich Menschen mit langsamem und eingeschränktem Reaktionsvermögen aufhalten, wie beispielsweise in Krankenhäusern und Altenheimen. Die Bewegungsenergie ist auf 1.69 Joule begrenzt. Durch die langsamere und gleichmäßige Bewegung des Türflügels wird Personen mit eingeschränkter Reaktionsfähigkeit die Hemmschwelle genommen, die Tür zu begehen.

Speziell geeignet für:

- Alten- und Behindertenwohnheime
- Krankenhäuser, Kliniken und Seniorenresidenzen
- Privathäuser und -wohnungen

Besondere Vorteile:

- Baut aufgrund seines gleichmässigen Bewegungsablaufs Hemmschwellen bei langsam reagierenden Menschen ab
- Erhält die Ruhe im Wohnbereich durch nahezu geräuschlosen Betrieb





DFA 127



record

your global partner for entrance solutions

record DFA 127 – Fluchtwege- und Brandschutzanwendungen

Für Fluchtwege- und Brandschutzanwendungen führen wir die Versionen INVERSE und FIRE. Dabei handelt es sich um weitere – äusserlich mit den anderen Versionen identische – Variationen des elektromechanischen Drehflügeltürantriebs record DFA 127.

record DFA 127 INVERSE

Der DFA 127 INVERSE zeichnet sich durch die Möglichkeit aus, Türen auch ohne Stromversorgung sicher zu öffnen. Während des motorgetriebenen Schliessens wird die zum Öffnen benötigte Energie mechanisch in einer Druckfeder gespeichert. Bei einer anstehenden Verrauchung eines Gebäudes und der Ansteuerung des Antriebs über eine externe Rauch- und Wärmeabzugsanlage öffnet der INVERSE zuverlässig – auch bei gleichzeitigem Stromausfall. Die Tür kann damit als Nachströmöffnung für die gezielte Frischluftzufuhr oder zum Rauch- und Wärmeabzug eingesetzt werden.

Speziell geeignet für:

- Die Freigabe von Fluchtwegen
- Die Sicherung der Personenführung
- Den Rauch- und Wärmeabzug

Besondere Vorteile:

- Der Öffnungsanschlag ist im Türantriebssystem integriert (keine Stolperquelle im Verkehrsweg der Personenführung)
- Keine Notstromversorgung zum Öffnen notwendig
- Elektromagnetische Feststellbremse – bei Innentüren kann für die Zuhaltung auf zusätzliche Elektro-Türöffner verzichtet werden

record DFA 127 FIRE

Die Ausführung DFA 127 FIRE ist zum Einsatz an Rauch- und Feuerschutztüren zugelassen. Im Brandfall wird durch Signale eines Rauch- und Wärmemelders oder einer Brandmeldeanlage das sofortige Schliessen des Durchgangs ausgelöst. Die Schliessung erfolgt mittels Federkraft. Mit der mechanischen Schliessfolgeregelung SFR 127 können auch zweiflügelige Brandabschlusstüren realisiert werden.

Speziell geeignet für:

- Brand- und Rauchschutz-Abschlüsse

Besondere Vorteile:

- Kompaktes Design dank integrierten brand-schutztechnischen Komponenten
- Türsystem an bauseitige Brandfallsteuerung anschliessbar
- Eigene Zusatzsteuerung für die Anschlüsse von Rauch- und Wärmemeldern
- Einsetzbar mit diversen Brandschutz-Profilsystemen





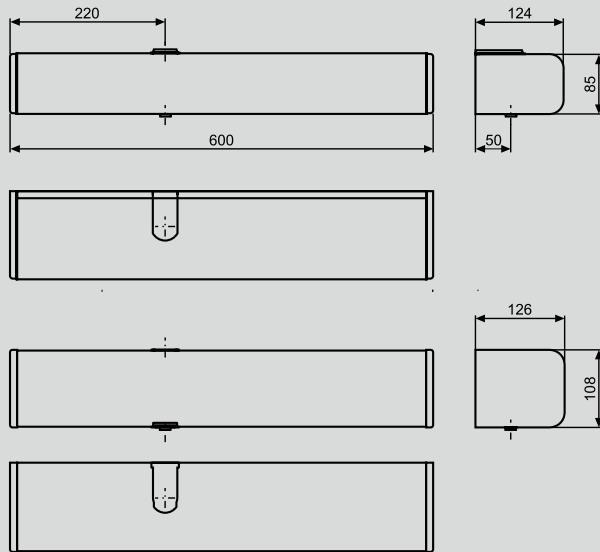
DFA 127



record

your global partner for entrance solutions

record DFA 127 – technische Eigenschaften



Masse des Antriebes (H x T x L)	85 x 124 x 600mm bzw. 108 x 126 x 600mm
Türschliessergösse	EN 4 – EN 6 für Standard- und Gleitgestänge
Öffnungszeit / Schliesszeit	3 – 20s / 5 – 20s
Öffnungswinkel	70 – 115° (INVERSE bis 95°)
Elektrische Anschlüsse	230VAC, 50 / 60Hz
Nennleistung	67W
Verbrauch im Ruhezustand	13W

Betriebsarten bei internem Bedienschalter BDI

- Automatikbetrieb
- Daueroffen
- Handbetrieb

Betriebsarten bei Bedienungseinheit mit Display BDE-D (optional)

Zusätzlich zu den Standard-Betriebsarten

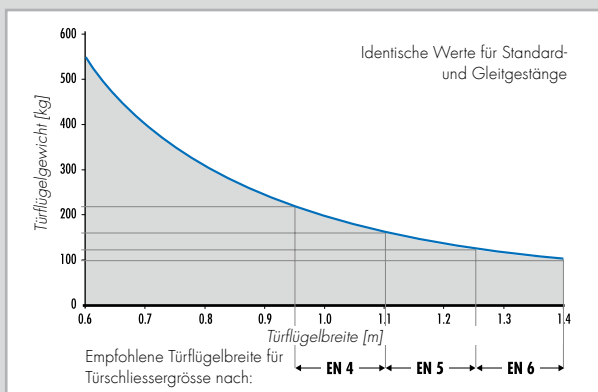
- Verriegelt
- Einbahnverkehr
- Bedienungssperre

Funktionen

- Umkehrautomatik
- Tippautomatik (Push and Go)
- Not-Aus, Schleusensteuerung oder zweiflügelige Türen
- Kundenspezifische Türparametrierung

Optional

- Elektromagnetische Feststellbremse
- Integrierte mechanische Schliessfolgeregung (SFR 127)
- Sondersteuerung «barrierefreies WC»
- Feststellanlage für Brand- und Rauchschutztüren



Montagevarianten



Sturzmontage
(Einflügelige Tür)
Standardgestänge, DIN links oder rechts, drückend, Antriebsvariante für Gleitgestänge drückend erhältlich



Sturzmontage
(Einflügelige Tür)
Gleitgestänge, DIN links oder rechts, ziehend



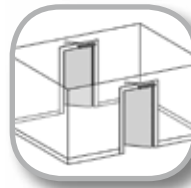
Sturzmontage
(Zweiflügelige Tür, Master / Slave-Betrieb)
Zwei elektrisch gekoppelte Antriebe mit Standardgestänge drückend oder Gleitgestänge ziehend



Sturzmontage
(Zweiflügelige Tür mit Gegenverkehr)
Wechselseitig wirkender Betrieb von zwei voneinander unabhängigen Antrieben



Türblattmontage
(Einflügelige Tür)
Gestänge und mögliche Kombinationen wie bei Sturzmontagen



Schleusenbetrieb
(2 x einflügelige nacheinander stehende Türen)
Zwei elektrisch miteinander verbundene Antriebe mit allen Gestängevarianten



Zubehör und Optionen

Gestängearten

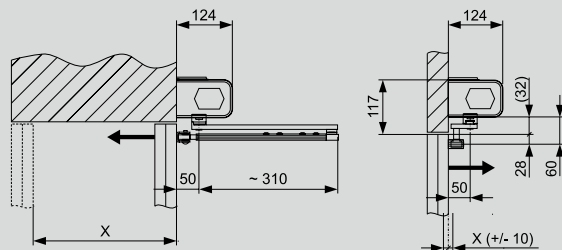
- Die Kraftübertragung vom Antrieb auf den Türflügel erfolgt mittels eines Gestänges, welches abhängig von der Montagesituation als Standard- oder als Gleitgestänge ausgeführt wird. Beim Standardgestänge stehen zum Ausgleich der Sturztiefe mehrere Längen zur Verfügung.
- Durch die Verwendung von optionalen Achsverlängerungsstücken, den sogenannten Hebelbüchsen, können unterschiedliche Sturzhöhen ausgeglichen werden.



Standardgestänge, drückend

Gleitgestänge, ziehend oder drückend

Sturztiefe



Typ	Standardgestänge SG1 – SG3	Gleitgestänge GG
Sturztiefe	$X = 0 - 330 \text{ mm}$	$X = 0 + / - 10 \text{ mm}$

Achsverlängerungen

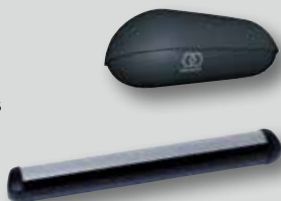
- für Standard- oder Gleitgestänge



Typ	Standardgestänge, drückend	Gleitgestänge, ziehend
20 – 80	42.5 – 102.5 mm	32.0 – 92.0 mm

Sensorik

- record Radar-Bewegungsmelder RAD 290
- Infrarot-Präsenzmelder
- Sicherheitssensoren für die Überwachung des Türschwankbereichs



Produktsortiment



FULL POWER



LOW ENERGY



INVERSE



FIRE

DIN 18 650 konform

FULL POWER + LOW ENERGY + FIRE

- Stromlos funktioniert der Türantrieb wie ein mechanischer Türschliesser

INVERSE

- Stromlos öffnet der Antrieb mit Federkraft

Gestängesysteme und Zubehör

- Standardgestänge drückend, verschiedene Längen
- Gleitgestänge mit integriertem Anschlag, ziehend oder drückend
- Achsverlängerungen

Antriebsverkleidung

- Standardausführung (Edelstahl 85 mm und in Aluminium 85 mm oder 108 mm)
- Verlängerte Verkleidung für Erweiterungen
- Durchgehende Verkleidung für Master / Slave-Anlagen

Oberflächenbehandlungen

- Edelstahl feingeschliffen, Aluminium eloxiert oder farbbehandelt



Federkraft

- Einstellbare Federvorspannung (EN4 – EN6)

Installations-Varianten

- Sturzmontage auf Band- oder Bandgegenseite
- Türblattmontage
- Feststellanlage für Feuerschutzabschlüsse
- Master / Slave als Brandschutztüren benötigen zusätzlich einen mechanischen Schliessfolgeregler SFR 127



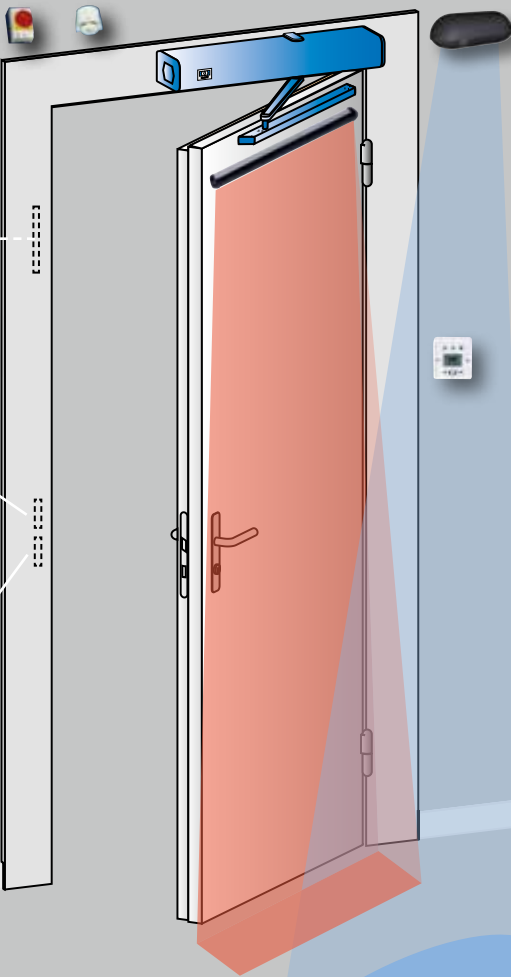
Auslöseorgane

- Radar-Bewegungsmelder RAD 290
- Aktiv- und Passiv-Infrarot Sensoren
- Näherungsschalter
- Taster, Schaltgeräte
- Präsenzmelder
- Zugschalter
- Funk-Fernbedienung
- Schlüsselschwenk-Kontakt



Rauch- / Brandmelder

Hauptschalter



Sicherheits-Sensorik (beidseitig)

- Sicherheits-Sensorleiste (flexibler Kabelübergang bei bestehenden Türen)



Weitere Optionen

- Schleusenfunktion (möglich zwischen Master / Masterantrieb)
- Integrierte mechanische Schliessfolge-regelung SFR 127, einsetzbar in Brandschutztüren (nur mit 108 mm Antriebshöhe möglich)



Bedienungseinheit

- BDI (Kippschalter Standard)
- Optional:
 - BDE-D mit Textanzeige
 - Knebelschalter
 - BDE-M (mechanischer Schlüsselschalter anstelle BDI)



Elektrischer Türöffner und Nottaster

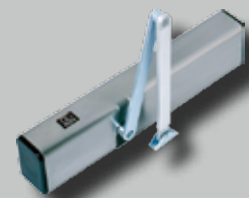
- für Fluchtweg-sicherung



Elektrischer Türöffner

- bei Brand-/Rauch-schutztür Zulassung erforderlich

Riegelschaltkontakt



DFA 127



DFA 127



record

your global partner for entrance solutions

record DFA 127 – Wartung und Prüfung

Seit 1953 vertreiben wir unsere automatischen Türsysteme. Beginnend mit Industrieanwendungen als Türöffner in Wäschereien, reiften automatische Türantriebe zu einladenden Eingangssystemen mit unterschiedlichsten Funktionsprinzipien. Getrieben wurde diese Entwicklung anfänglich durch den reinen Zweck der Zeitersparnis; später kam der repräsentative Aspekt hinzu und heute sind unsere Türsysteme stilbildender Teil der Architektur, aktives Element des Sicherheitskonzepts oder werden als energiesparende Komponente verwandt, um den Heiz- und Klimatisierungsaufwand zu verringern.

Im Zuge dieser Entwicklung wurden unsere Konstruktionen immer raffinierter, die Funktionen immer umfangreicher und die Bedienung immer komfortabler. Gleichzeitig stiegen auch die gesetzlichen Anforderungen, um die Sicherheit beim Betrieb weiter zu erhöhen.

Das passende Servicepaket für Ihre Bedürfnisse

Noch heute finden sich alleine in unserem Heimmarkt, der Schweiz, über 8000 automatische record Türsysteme mit einem Alter von mehr als 20 Jahren, die nach wie vor durch ihren täglichen Gebrauch die Zufriedenheit unserer Kunden festigen. Möglich wird dies durch ein Zusammenspiel von einem klaren Fokus auf höchste Qualität bei Konstruktion, Fertigung und Montage, sowie durch nachhaltige, kompetente Wartung durch unsere record-eigenen Servicetechniker.

Damit Ihre automatische Tür über Jahrzehnte hinweg einwandfrei funktioniert und dabei die Sicherheitsvorschriften eingehalten werden können, ist eine periodische Wartung unumgänglich. Profitieren Sie von den variablen Leistungen der record Wartungsverträge, mit denen Sie die eigenen Betriebs- und Unterhaltskosten massiv senken können.

Ihr record-Partner in Ihrer Nähe

Das Thema Wartung und Prüfung genießt bei uns einen besonderen Stellenwert. Die konzeptionelle Ausrichtung unserer Produkte auf extreme Langlebigkeit steht mitunter den – im Laufe der Jahre – veränderten gesetzlichen Bestimmungen entgegen. Um hier Unannehmlichkeiten für unsere Kunden zu vermeiden, setzen wir mit unseren Wartungsverträgen auf personalisierte und vielfältig kombinierbare Lösungen, die Sie auch bei der Einhaltung Ihrer Sorgfaltspflicht unterstützen.

Unsere Berater finden mit Ihnen das rundum auf Ihre Bedürfnisse abgestimmte Servicepaket.

Ihr record-Partner erwartet Sie!



Kontakt

→ **Deutschland**

record Türautomation GmbH – D-42111 Wuppertal – Tel.: +49 202 60 90 10 – www.record.de

→ **Österreich**

record Austria GmbH – A-2380 Perchtoldsdorf – Tel.: +43 1 865 88 75 – www.record.co.at

→ **Schweiz**

record Türautomation AG – CH-8320 Fehraltorf – Tel.: +41 44 954 91 91 – www.record.ch

→ **Hauptsitz**

agta record ag – Allmendstrasse 24 – CH-8320 Fehraltorf

Tel.: +41 44 954 91 91 – e-mail: info@record.group – www.record.group



record
your global partner for entrance solutions